

громадське радіо

слухайте. думайте.





Тетяна Троцинська
Головна редакторка

Що таке Громадське радіо:

«Громадське радіо відкрите до різних точок зору, але професійні стандарти, права людини і демократія – це наші фундаментальні цінності»

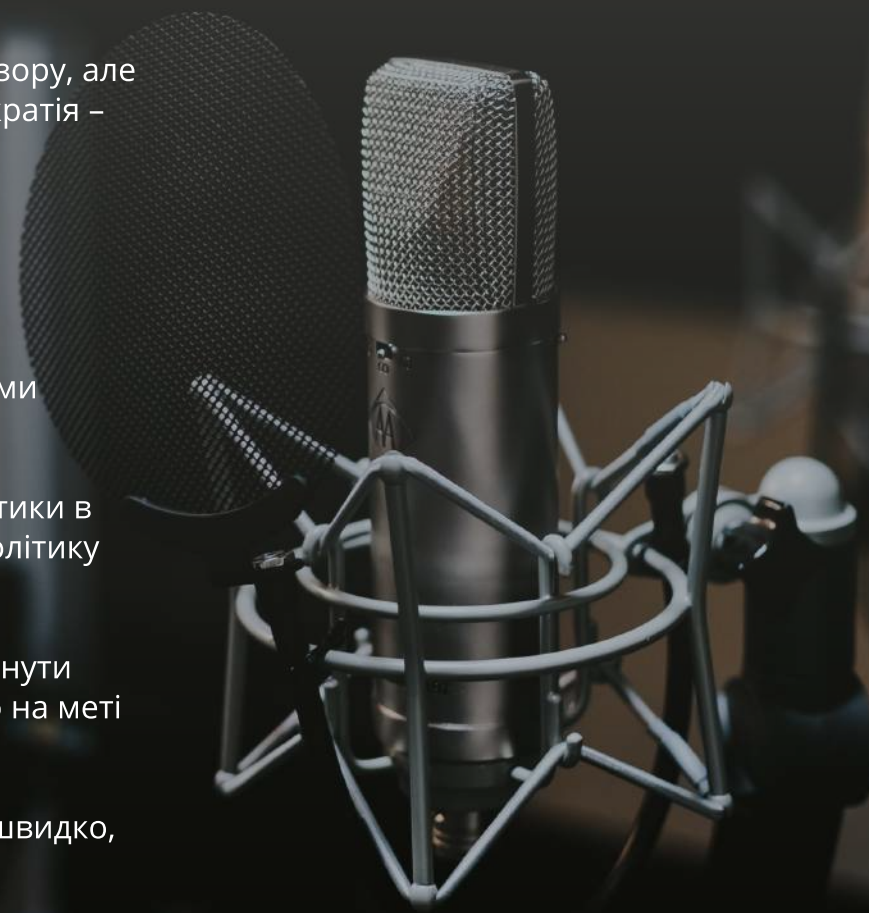
«News & Talk Radio - 17 годин інформації, 7 годин музики, і так 24/7»

«Це чесна експертиза, ми не підтримуємо профанацію або гру олігархів чи популістів, ми беремо коментарі у професіоналів»

«Це дотримання стандартів якісної журналістики в подачі фактів і думок, на нашу редакційну політику не впливають сторонні сили»

«Громадське радіо не обманює і не дає обманути себе, ми перевіряємо інформацію і не маємо на меті гонитву за сенсаціями»

«Ми інформуємо свою аудиторію настільки швидко, наскільки можемо»

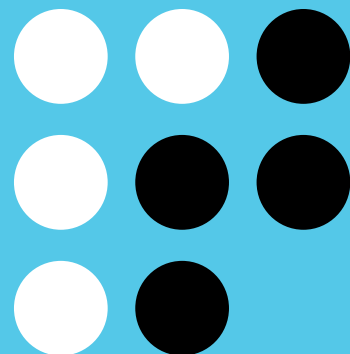


Андрій Куліков
Голова правління



Громадське радіо – це професійна команда

Ми партнери BBC Media Action, тому наші журналісти постійно проходять тренінги і знайомляться з найкращими практиками журналістики



З 01.04.2020 р.

Громадське радіо

запустило радіомовлення в Києві на частоті **99,4 FM**

Також нас можна слухати:

Краматорськ – 90,9 FM

Зоринівка – 103,70 FM

Лисичанськ – 87,70 FM

Захарівка – 89,80 FM

Маріуполь – 89,1 FM

Білолуцьк – 100,00 FM

Гірник – 91,4 FM

Волноваха – 103,8 FM

Біловодськ – 92,6 FM

Старобільськ – 90,20 FM

Арциз – 105,90 FM

Бахмутівка – 98,1 FM





Ефірні проєкти та подкасти

- Турборанок
- Українська без меж
- Громадська хвиля
- Drive Time
- Наука як по маслу
- Антикульт
- Бранч з Трощинською
- 40 нові 20
- Пора року
- Ну і тиждень
- Що з економікою
- Курс валют



Спецпроекти

- Персона
- Путівник
- Гісторія
- Їжаки
- Хвостата хвиля
- Про читання
- Правда про жіноче здоров'я
- Думка експерта

Портрет аудиторії радіо



93%

рівень доходу:
середній, вище
середнього,
високий



50.2%

одружені

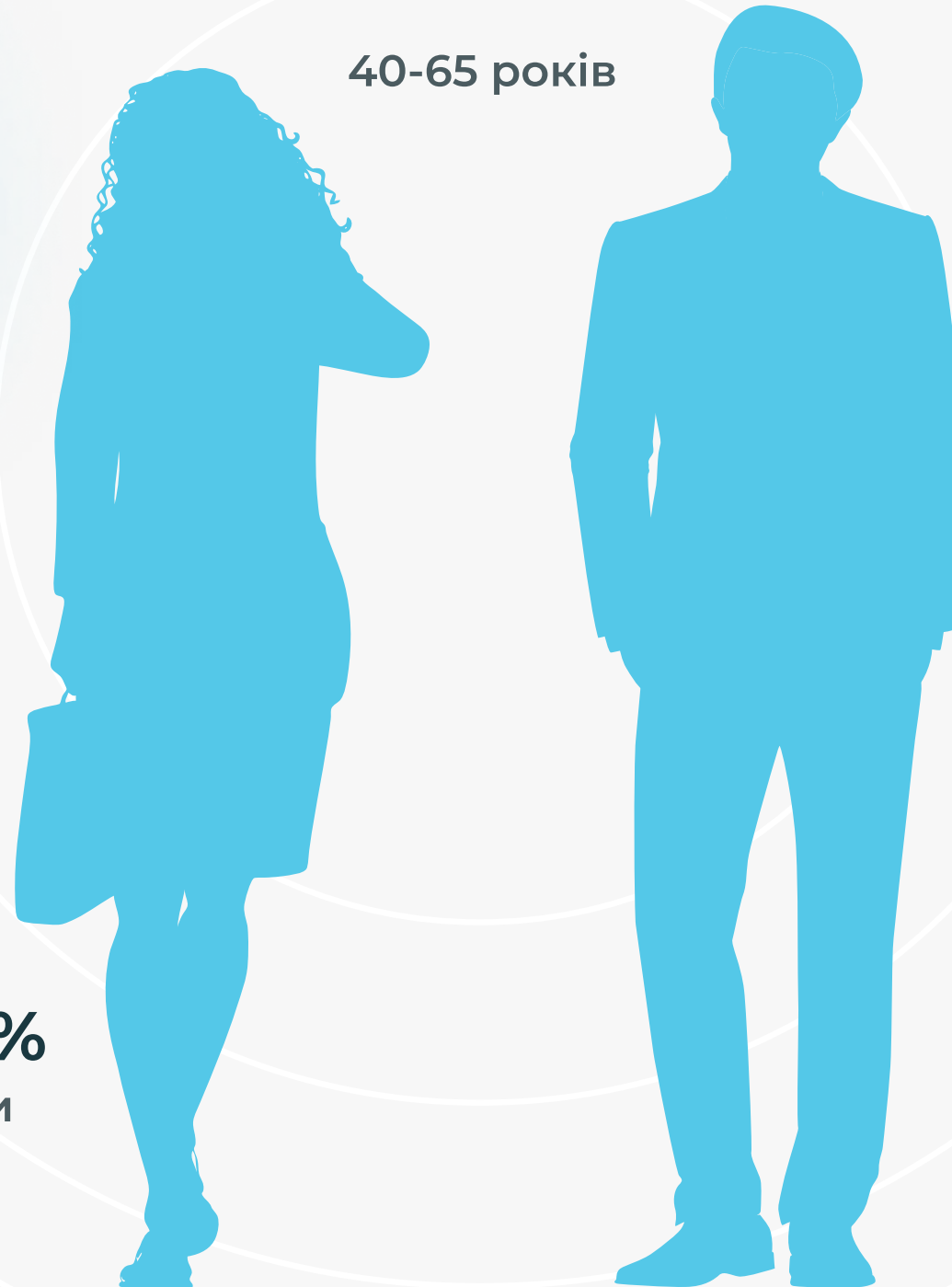


78.2%

з вищою
освітою

75.8%

40-65 років



54.3%

жінки

45.7%

чоловіки



43.2%

спеціалісти



91%

користуються
Інтернетом
раз на день
або частіше



59.7%

власники
авто

Цільова аудиторія

40-65 років, рівень доходу ср+ (середній, вище середнього, високий)

REACH

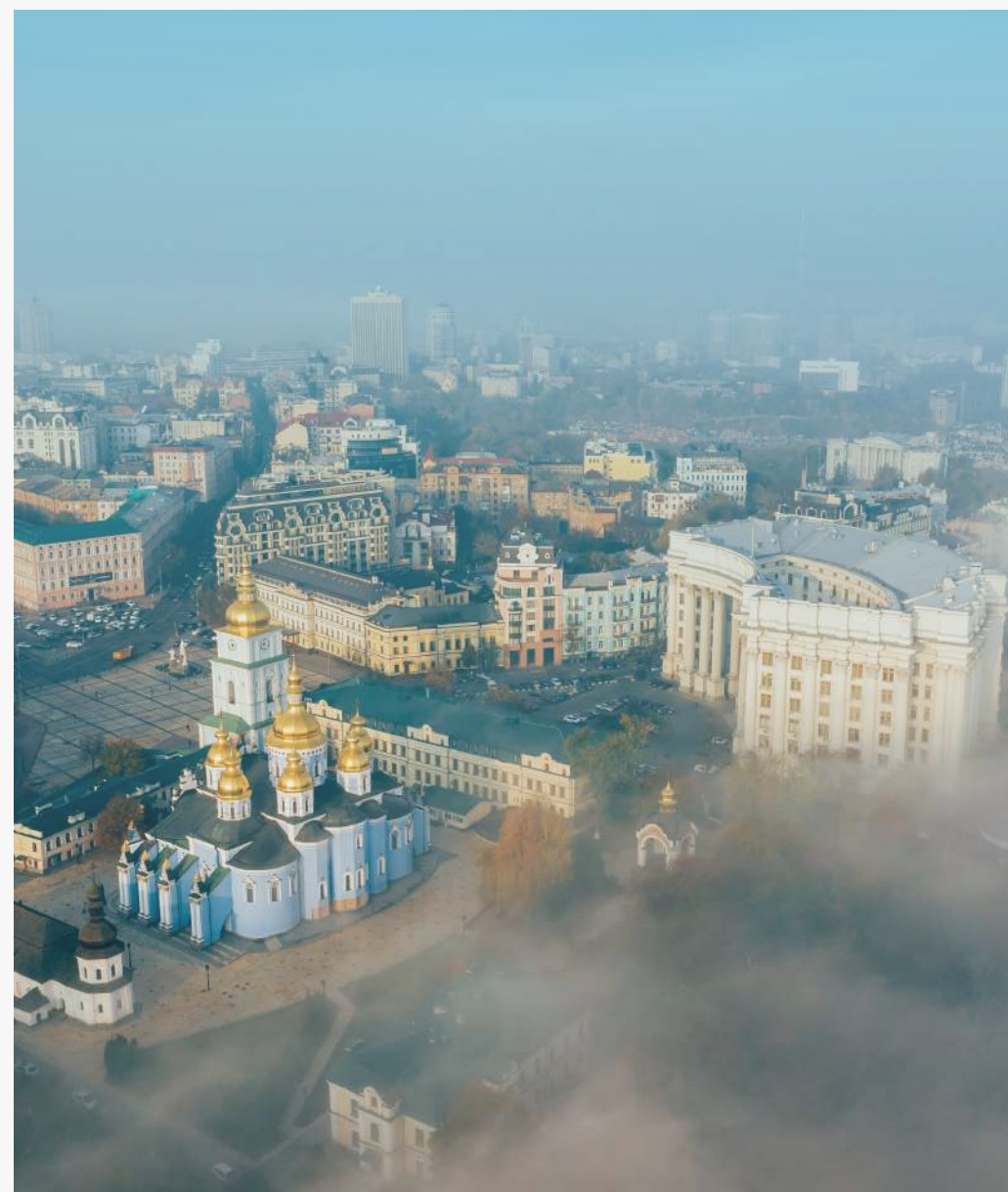
Щотижневе охоплення Громадського радіо в Києві
- **66 790** представників цієї аудиторії

REACH DLY

Щодня на одній хвилині з нами **28 710** людей цієї ЦА

AQH

2 380 людей цієї ЦА, які проживають в Києві
слухають Громадське радіо протягом середнього
15-хвилинного інтервалу



Цільова аудиторія

40-65 років, рівень доходу ср+ (середній, вище середнього, високий)

| Тривалість середнього прослуховування на день (у хвилинах) | TSL Dly |
|--|------------|
| Українське радіо | 173 |
| Шансон | 123 |
| Громадське радіо | 119 |
| Радіо Пятниця | 118 |
| Мелодія FM | 117 |
| NRJ | 110 |
| Радіо НВ | 105 |
| Radio Rocks | 102 |
| XIT FM | 89 |
| Люкс | 88 |
| Радіо Ностальжі | 87 |
| Русское Радио Украина | 87 |
| Kiss FM | 85 |
| Радіо Культура | 82 |
| Стильне Радіо "Перець FM" | 79 |
| Радіо Relax | 78 |
| Радіо Промінь | 77 |
| Ретро FM | 76 |
| Lounge FM | 76 |
| Power FM | 69 |
| Радіо Київ | 68 |
| Джем FM | 64 |
| DJ FM | 64 |
| Бізнес Радіо | 62 |
| Наше Радіо | 58 |
| Радіо Максимум | 50 |
| Radio Jazz | 47 |

| Частка цієї ЦА в середньодобовій аудиторії радіостанції | Table % Reach Dly | Conv. Index Reach Dly |
|---|-------------------|-----------------------|
| Радіо Ностальжі | 74 | 176.2 |
| Громадське радіо | 68.8 | 163.6 |
| Бізнес Радіо | 60.8 | 144.7 |
| Мелодія FM | 60.6 | 144.3 |
| Шансон | 59.8 | 142.4 |
| Радіо НВ | 58.2 | 138.5 |
| Radio Jazz | 56.2 | 133.7 |
| Радіо Промінь | 55.8 | 132.7 |
| Ретро FM | 52.8 | 125.5 |
| Радіо Relax | 52.3 | 124.5 |
| Українське радіо | 51.6 | 122.7 |
| Радіо Пятниця | 48.5 | 115.4 |
| Радіо Київ | 47.8 | 113.7 |
| Радіо Максимум | 47.2 | 112.4 |
| Наше Радіо | 45.2 | 107.6 |
| Джем FM | 45 | 107.1 |
| Радіо Культура | 43.8 | 104.2 |
| Стильне Радіо "Перець FM" | 41.8 | 99.4 |
| Lounge FM | 41.1 | 97.7 |
| Radio Rocks | 40.3 | 95.8 |
| Русское Радио Украина | 37.5 | 89.2 |
| XIT FM | 37.4 | 89 |
| Люкс | 31.5 | 75 |
| Kiss FM | 27.6 | 65.7 |
| Power FM | 21.9 | 52.1 |
| NRJ | 21.6 | 51.4 |
| DJ FM | 18.7 | 44.4 |

У середньому нас слухають майже 2 години на день, тому ми у **ТОП-3** за тривалістю прослуховування

68.8% з нашої денної аудиторії є представниками цієї ЦА

Ядро цільової аудиторії

45-60 років, рівень доходу ср+, з вищою освітою

REACH

Щотижневе охоплення Громадського радіо -
35 210 представників цієї аудиторії в Києві

REACH DLY

Щодня з нами проводять **14 120** людей в цій ЦА

AQH

1 430 людей цієї ЦА слухають Громадське радіо
протягом середнього 15-хвилинного інтервалу



Ядро цільової аудиторії

45-60 років, рівень доходу ср+, з вищою освітою

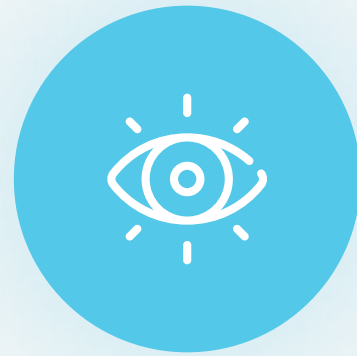
| Тривалість середнього прослуховування на день (у хвиликах) | TSL Dly |
|--|------------|
| Українське радіо | 161 |
| Громадське радіо | 146 |
| Радіо Пятница | 125 |
| Мелодія FM | 111 |
| NRJ | 102 |
| XIT FM | 91 |
| Радіо Relax | 90 |
| Radio Rocks | 89 |
| Радіо Культура | 87 |
| Русское Радио Украина | 80 |
| Радіо Промінь | 79 |
| Ретро FM | 77 |
| Радіо Київ | 77 |
| Шансон | 76 |
| Стильне Радіо "Перець FM" | 72 |
| Радіо Ностальжі | 71 |
| Lounge FM | 71 |
| Kiss FM | 71 |
| Люкс FM | 69 |
| Радіо НВ | 67 |
| DJ FM | 62 |
| Бізнес Радіо | 60 |
| Наше Радіо | 50 |
| Джем FM | 46 |
| Радіо Максимум | 42 |
| Power FM | 39 |
| Radio Jazz | 36 |

| Частка цієї ЦА в середньодобовій аудиторії радіостанції | Table % Reach Dly | Conv. Index Reach Dly |
|---|-------------------|-----------------------|
| Громадське радіо | 33.8 | 198 |
| Радіо Ностальжі | 33.3 | 195.2 |
| Бізнес Радіо | 31.9 | 186.8 |
| Радіо Культура | 31 | 181.2 |
| Радіо НВ | 30.6 | 179.1 |
| Мелодія FM | 29.1 | 170.3 |
| Радіо Relax | 27.8 | 163 |
| Radio Jazz | 27.3 | 160 |
| Ретро FM | 26.5 | 155.1 |
| Українське радіо | 21.1 | 123.4 |
| Радіо Промінь | 20.7 | 121.5 |
| Радіо Максимум | 20.7 | 121 |
| Radio Rocks | 19.9 | 116.5 |
| Lounge FM | 19.2 | 112.3 |
| XIT FM | 18.8 | 110.2 |
| Джем FM | 18.6 | 108.9 |
| Радіо Пятница | 18.2 | 106.7 |
| Шансон | 17.8 | 104.4 |
| Стильне Радіо "Перець FM" | 17.8 | 104.4 |
| Наше Радіо | 17.3 | 101.2 |
| Русское Радио Украина | 17.2 | 101 |
| Радіо Київ | 16.9 | 98.7 |
| Люкс FM | 13.4 | 78.3 |
| Power FM | 12.7 | 74.3 |
| Kiss FM | 9.8 | 57.6 |
| NRJ | 7 | 40.9 |
| DJ FM | 6.6 | 38.8 |

У середньому нас слухають майже **2 години 30 хвилин** на день, тому ми займаємо **2 позицію** за тривалістю прослуховування у місті Києві

33,8% з нашої денної аудиторії є представниками цієї ЦА

Портрет аудиторії сайту



486 000
переглядів сайту щомісяця



292 000
користувачів відвідують сайт щомісяця



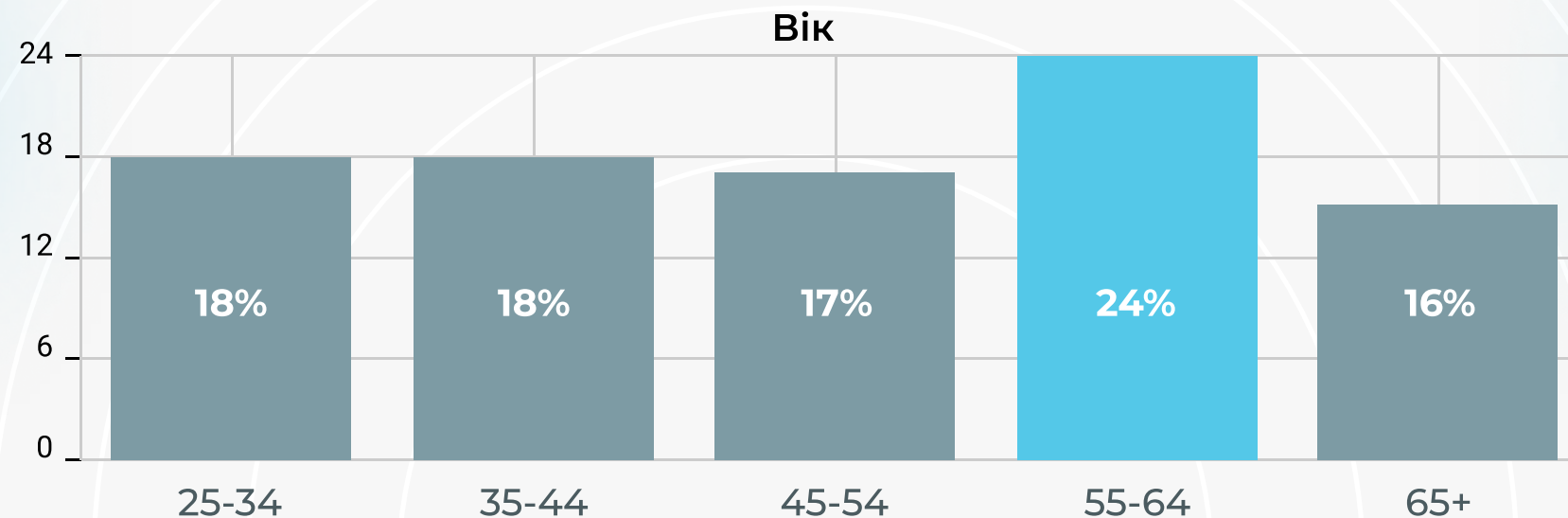
1 130 000
прослуховувань усіх подкастів



78%



10%



47%



51%

40.9%
ЖІНКИ

50.1%
ЧОЛОВІКИ

YouTube

- **12 100** підписників
- **18 100** переглядів
- тривалість сеансу перегляду - **1 148** годин

Twitter

- **41 800** підписників
- **1 050 000** показів щомісяця

Дані станом на 31.10.2020

Sound Cloud Spotify iTunes Google Podcasts

- **4 751 500** прослуховувань
- **3 650** підписників

Facebook

- **48 529** підписників
- **560 000** користувачів переглядають сторінку щомісяця
- **180 000** користувачів поширюють і лайкають дописи щомісяця

Instagram

- **4 000** підписників
- **16 000** користувачів бачать матеріали у стрічці щомісяця

Рекламні можливості на Громадському радіо



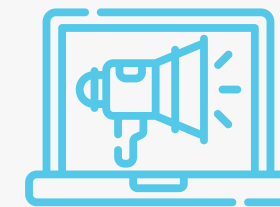
Подкасти

- Pre-roll у подкастах на сайті
- Спонсорство програми
- Створення партнерських подкастів



Радіо

- Пряма реклама
- Спонсорство проєктів
- Створення спецпроєктів
- Проєкт у форматі "гість у студії"



Digital

- Нативні проєкти
- Брендинг та банерна реклама
- Реклама у соцмережах
- PR-статті

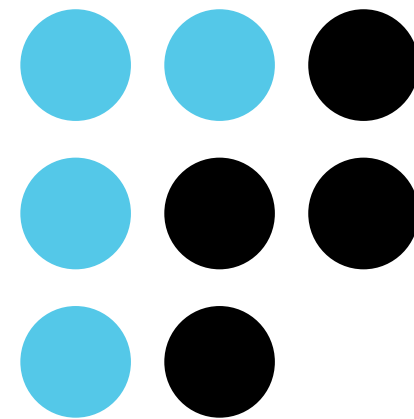
Ми на зв'язку



Надіслати запит на розміщення реклами:
t.korniets@gmail.com



Замовити рекламу за номером:
+380 (67) 945 07 83



громадське
радіо
слухайте. думайте.

Подзвонити